

Regione Basilicata
Provincia di Potenza



COMUNE DI SAN COSTANTINO ALBANESE

*RELAZIONE DI TAGLIO
ANNUALITA' 2011
PARTICELLA FORESTALE 35*

PIANO D'ASSESTAMENTO FORESTALE 2006-2015

Superficie d'intervento: 22,07 ha

Volume ritraibile totale: 1.037,37 m³

Base d'asta: 21.784,77

San Costantino Albanese, 19 luglio 2018

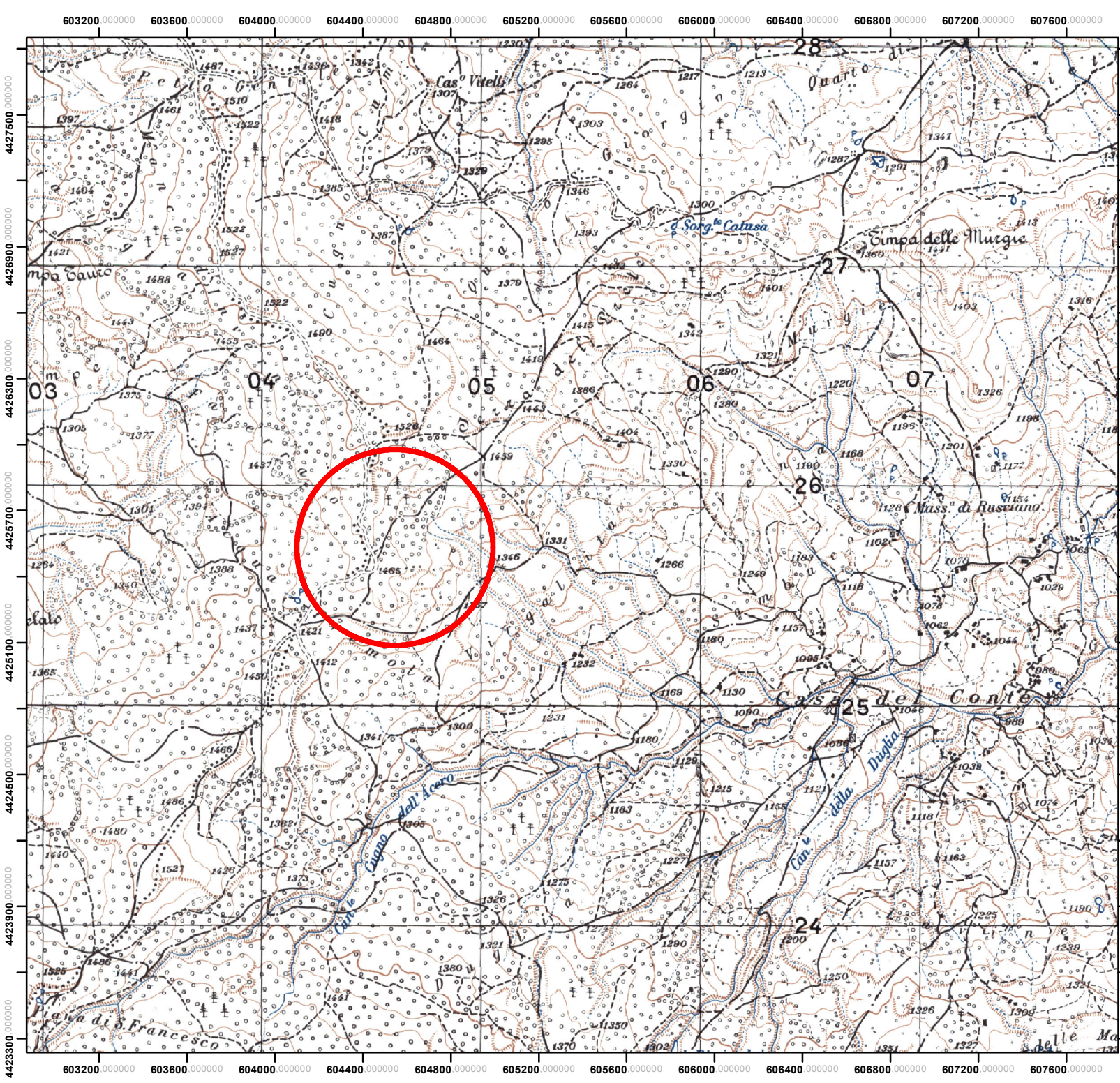
TECNICO INCARICATO

TEDESCHI CARMINE Dottore Agronomo



PESCE PAOLO PASQUALE Dottore Forestale

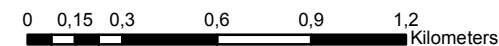




Comune di San Costantino Albanese
Provincia di Potenza

Progetto di taglio esecutivo
del Piano di Assestamento Forestale
annualità 2011

Sistema UTM WGS 84



1:24.000

Legenda



Aree interessate all'intervento

TAV N 1
Corografia

Premessa

La particella forestale interessata al presente progetto di taglio fa parte del complesso forestale, di proprietà del comune di San Costantino Abanese (PZ), assestato con il *Piano di Assestamento Forestale - decennio 2006-2015*. Tale piano è stato reso esecutivo con il *Decreto del Presidente della Giunta Regionale* n° 148 del 14/06/2007 in seguito all' *Autorizzazione* del Parco Nazionale del Pollino con provvedimento n° 2739 del 10/05/2007.

In base a quanto previsto dal Piano di Assestamento, per l'anno 2011, il comune di San Costantino, con determina n. 48 del 03/05/2018, ha affidato l'incarico per le operazioni di martellata e per la redazione dei progetti di taglio esecutivi ai Dottori Pesce Paolo Pasquale e Tedeschi Carmine iscritti rispettivamente al n. 291 e 399 dell'Ordine dei Dottori Agronomi e Forestali della Provincia di Potenza.

Descrizione della particella

La particella forestale n. 35 ricade nella Zona 1 del Parco Nazionale del Pollino. Questa particella, situata in località "Acqua Tremola", ha una superficie totale di 22,07,00 ha tutta boscata, in una fascia altimetrica compresa tra 1390 m s.l.m. e 1495 m s.l.m. con pendenza media del 22%.

Da un punto di vista fisionomico-colturale, il bosco si presenta come una giovane fustaia di faggio a struttura irregolare e a densità eccessiva con alcune piante di grosse dimensioni con presenze di individui di abete bianco.

Tipo d'intervento

Gli interventi dovranno essere orientati all'ottenimento, nel lungo periodo, del bosco disetaneo. La struttura giovanile delle attuali cenosi forestali impone, nel breve periodo, un diradamento selettivo con l'eliminazione dei soggetti dominanti, malformati, soprannumerari e deperienti.

Nei tratti di bosco caratterizzati dalla presenza di faggio con rinnovazione di abete bianco l'intervento consisterà in un taglio a carico delle piante di faggio allo scopo di favorire lo sviluppo della rinnovazione di abete bianco. Nei tratti di bosco caratterizzati da popolamenti di faggio coetaneiformi con piante di abete bianco di notevole dimensioni, l'intervento consisterà nell'eliminazione delle piante contigue di faggio in modo da favorire una maggiore illuminazione della chioma consentendo, quindi, un maggiore disseminazione dell'abete.

Per la salvaguardia della biodiversità vanno preservate dal taglio tutte le specie arboree e arbustive diverse dal faggio.

Le piante da utilizzare con diametro a metri 1,30 da terra, pari o superiore a 17,5 centimetri, sono state contrassegnate mediante anellatura al tronco e apposita specchiatura al ceppo, recante l'impronta dei martelli forestali utilizzati e il numero progressivo con vernice indelebile di colore rosso; di esse è stato rilevato il diametro, il numero e la specie riportando il tutto in apposito piedilista di martellata. I martelli forestali utilizzati presentano la seguente sigla:

017



PZ 291

017



PZ 399

Le piante da utilizzare, con diametro a 1,30 m da terra inferiore o pari a 17,5 cm di diametro, sono state crocettate con vernice di colore rosso al tronco e al ceppo, queste

sono state contate e di esse si è rilevato la specie e la classe diametrica; riportando il tutto in apposito piedilista delle piante crocetate

Entità dell'intervento

Il Piano di Assestamento riporta, per la particella in esame, una provvigione di 8.497 m³ e fissa una ripresa di 1.020 m³ pari al 12% del prelievo. L'entità del prelievo effettuato (ripresa) è pari a 1.044,36 m³ (tab 1), superiore del 2% rispetto a quello previsto dal Piano di Assestamento.

L'intervento colturale effettuato, quantificabile in 1.044 m³, oltre a rientrare pienamente per l'aspetto tipologico in quello previsto dal Piano di Assestamento, rientra, quantitativamente, nei limiti previsti dall'art. 26 delle *Linee guide per la redazione dei Piani di Assestamento Forestale*, approvate con D.G. R. n° 613 del 30/04/2008.

Nel prospetto di seguito riportato (Tab 1) viene indicato il numero e il volume delle piante da utilizzare in funzione della classe diametrica.

CLASSI DIAMETRICHE	N° PIANTE			VOLUME UNITARIO			VOLUME TOTALE			VOLUME TOTALE
	Faggio	Cerro	Castagno	Faggio	Cerro	Castagno	Faggio	Cerro	Castagno	MC
10	425			0,051	0,049	0,045	21,675	0,000	0,000	21,675
15	866			0,136	0,134	0,126	117,776	0,000	0,000	117,776
20	451			0,280	0,268	0,264	126,280	0,000	0,000	126,280
25	338			0,487	0,456	0,471	164,606	0,000	0,000	164,606
30	217			0,764	0,704	0,756	165,788	0,000	0,000	165,788
35	123			1,112	1,016	1,137	136,776	0,000	0,000	136,776
40	58			1,542	1,403	1,619	89,436	0,000	0,000	89,436
45	30			2,050	1,859	2,225	61,500	0,000	0,000	61,500
50	11			2,644	2,398	2,959	29,084	0,000	0,000	29,084
55	5			3,325	3,026	3,826	16,625	0,000	0,000	16,625
60	9			4,095	3,739	4,854	36,855	0,000	0,000	36,855
65	5			4,951	4,548	6,050	24,755	0,000	0,000	24,755
70	9			5,911	5,446	7,427	53,199	0,000	0,000	53,199
75					6,212	8,998	0,000	0,000	0,000	0,000
80					8,221	10,776	0,000	0,000	0,000	0,000
85						12,776	0,000	0,000	0,000	0,000
90						15,010	0,000	0,000	0,000	0,000
95						17,493	0,000	0,000	0,000	0,000
100						20,239	0,000	0,000	0,000	0,000
TOTALE	2547	0	0				1044,355	0	0	1044,355

Stima commerciale

Si è provveduto ad effettuare eventuali detrazioni dello stesso (espresso in percentuale), sulle piante che fenotipicamente si presentano spezzate, con cime secche o comunque con caratteristiche che comportano una diminuzione del volume retrainabile rispetto al valore tabellare riportato nelle tavole di cubatura.

Si seguito si riporta la tabella delle detrazioni con il numero di pianta e la percentuale di detrazione del volume assegnato.

TABELLA DECURTAZIONE VOLUME (CALCOLO STIMA COMMERCIALE)					
N. PIANTA	DIAMETRO	VOLUME DENDROMETRICO	% DECURTAZIONE VOLUME	VOLUME DA DECURTARE	SPECIE
16	19	0,280	40	0,112	FAGGIO
44	23	0,487	60	0,292	FAGGIO
133	20	0,280	60	0,168	FAGGIO
188	34	1,112	50	0,556	FAGGIO
221	28	0,764	60	0,458	FAGGIO
242	31	0,764	50	0,382	FAGGIO
334	44	2,050	50	1,025	FAGGIO
356	41	1,542	30	0,463	FAGGIO
370	20	0,280	60	0,168	FAGGIO
371	32	0,764	60	0,458	FAGGIO
477	27	0,487	30	0,146	FAGGIO
479	50	2,644	20	0,529	FAGGIO
480	26	0,487	30	0,146	FAGGIO
531	36	1,112	20	0,222	FAGGIO
584	40	1,542	20	0,308	FAGGIO
588	72	5,911	20	1,182	FAGGIO
718	39	1,542	10	0,154	FAGGIO
1048	37	1,112	20	0,222	FAGGIO
TOTALE				6,991 mc	

TOTALE VOLUME PARTICELLA 35:

	VOLUME INIZIALE	DECURTAZIONE	VOLUME FINALE
	Mc	Mc	Mc
FAGGIO	1.044,36	-6,991	1.037,37
TOTALE	1.044,36	-6,991	1.037,37

Totale particella 35:

mc 1.037,37

STIMA DEL VALORE DI MACCHIATICO

Calcolo del Prezzo all'imposto

Il valore di macchiatico della soprassuolo oggetto del taglio (particella 35) per l'annata silvana corrente viene determinato mediante un procedimento razionale riferito all'intero ciclo di trasformazione. Il bilancio dell'intervento di utilizzazione prende in esame costi e ricavi dell'intero processo di trasformazione che prende avvio dal momento in cui si decide di eseguire l'intervento selvicolturale e termina con la sua conclusione.

Il bilancio analizza:

- L'attivo i cui vi è il valore della massa legnosa destinata ad essere abbattuta e ridotta in assortimenti commercializzabili posti all'imposto, applicando il più probabile valore di mercato;
- Il passivo che ricomprende l'insieme dei costi necessari per la loro trasformazione del soprassuolo in piedi in assortimenti accatastati all'imposto, determinati attraverso l'applicazione del più probabile valore di costo di produzione.

Trattandosi di una stima finalizzata alla determinazione del più probabile valore di mercato per la vendita del soprassuolo, occorre valutare se il soprassuolo in oggetto ha i caratteri di ordinarietà per la zona.

Detti caratteri si esauriscono nell'analisi dei:

- A. Caratteri stazionali;
- B. Le dimensioni del lotto del taglio;
- C. Gestione del soprassuolo;
- D. La produzione legnosa;
- E. L'epoca del taglio;
- F. L'esbosco.

Da analisi di mercato, visti gli attuali prezzi e le spese da sostenere aggiuntive alla normale lavorazione, il più probabile prezzo di macchiatico delle essenze da tagliare sono così determinati:

TIPOLOGIA DI LEGNAME	PREZZO
FAGGIO	€ 21,00/mc

I presenti valori non risultano ancora definitivi, per i seguenti motivi:

- Acquisizione del parere di conformità da parte della Regione Basilicata – Ufficio Foreste: in fase di istruttoria si potranno avere prescrizioni che limitano la lavorazione, questo comporterà inevitabilmente un diverso conteggio delle spese da sostenere al fine del calcolo del prezzo di macchiatico
- Nel lasso di tempo che intercorre tra la presentazione del progetto e la gara di appalto, i prezzi potrebbero avere una variazione in positivo che in negativo.

Per tali motivi dopo la fase di istruttoria, acquisiti i pareri, il sottoscritto con giusta comunicazione dovrà confermare oppure variare i suddetti prezzi.

CONCLUDENDO AVREMO

TIPOLOGIA DI LEGNAME	PREZZO	VOLUME	TOTALE
FAGGIO	€ 21,00/mc	1.037,37 mc	21.784,77 €
		TOTALE	21.784,77 €

I TECNICI INCARICATI

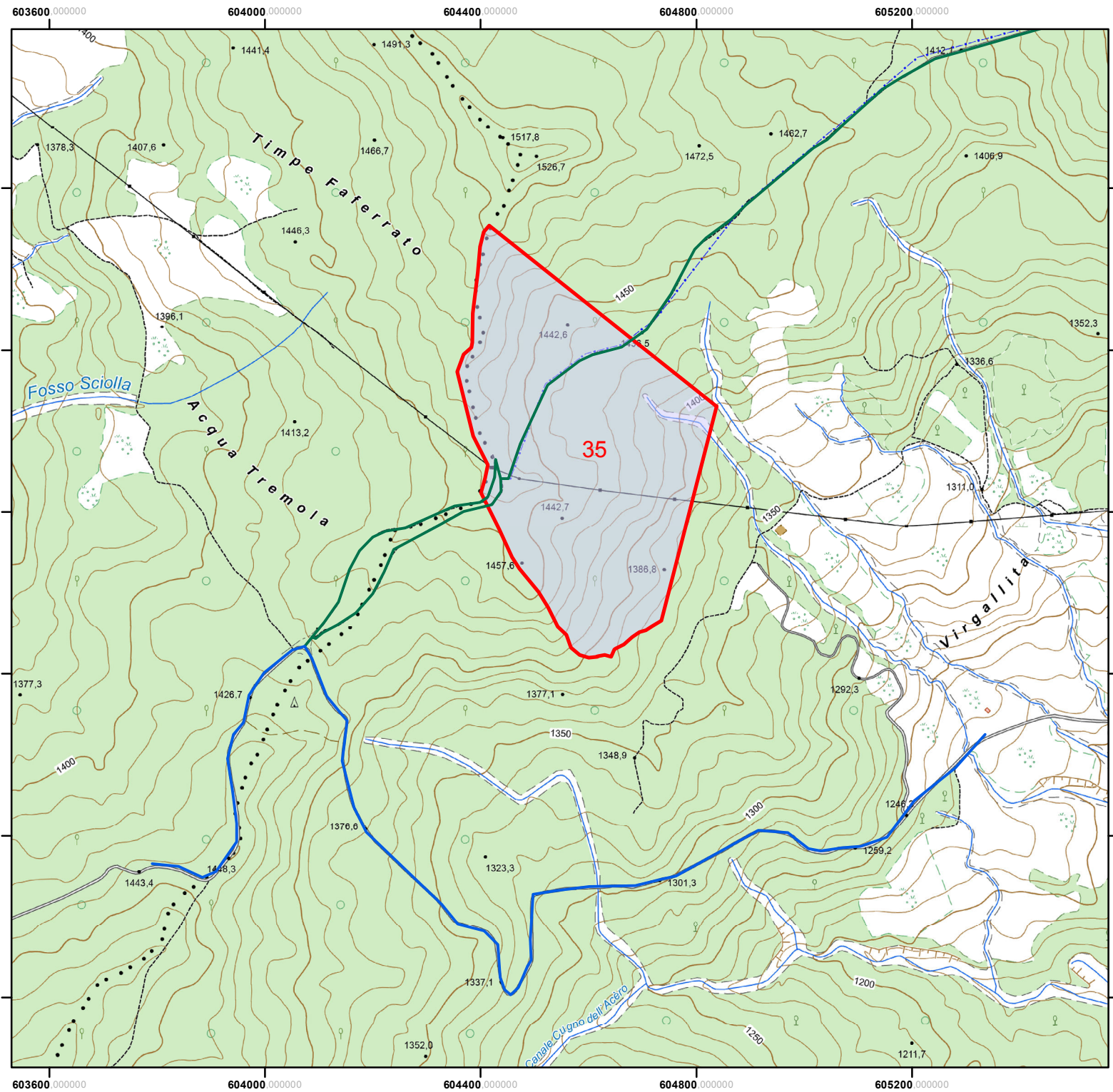


Carmine Tedeschi

Roberto De Rosa



**STRALCIO CARTOGRAFICO DA CARTA DEGLI
INTERVENTI DEL PIANO DI ASSESTAMENTO
FORESTALE**



Comune di San Costantino Albanese

Provincia di Potenza

Progetto di taglio esecutivo
del Piano di Assestamento Forestale
annualità 2011

Particella Forestale n 35

Sistema UTM WGS 84

0 0,035 0,07 0,14 0,21 0,28 Miles

Scala 1:10.000

Legenda

- strada camionabile
- strada forestale
- Particella forestale
- Intervento selvicolturale
- 25 numero particella forestale

TAV N 2

**Localizzazione intervento
selvicolturale con viabilità
principale di accesso**

*PIEDILISTA DELLE PIANTE MARTELLATE E
CROCETTATE*

Numero	Specie	Diametro		Numero	Specie	Diametro		Numero	Specie	Diametro	
1	Faggio	21		52	Faggio	30		103	Faggio	25	
2	Faggio	28		53	Faggio	19		104	Faggio	20	
3	Faggio	18		54	Faggio	35		105	Faggio	22	
4	Faggio	21		55	Faggio	23		106	Faggio	24	
5	Faggio	19		56	Faggio	22		107	Faggio	19	
6	Faggio	22		57	Faggio	20		108	Faggio	19	
7	Faggio	18		58	Faggio	34		109	Faggio	18	
8	Faggio	22		59	Faggio	37		110	Faggio	20	
9	Faggio	21		60	Faggio	30		111	Faggio	24	
10	Faggio	23		61	Faggio	20		112	Faggio	18	
11	Faggio	23		62	Faggio	21		113	Faggio	18	
12	Faggio	20		63	Faggio	30		114	Faggio	30	
13	Faggio	22		64	Faggio	36		115	Faggio	30	
14	Faggio	19		65	Faggio	21		116	Faggio	30	
15	Faggio	27		66	Faggio	31		117	Faggio	21	
16	Faggio	19		67	Faggio	37		118	Faggio	25	
17	Faggio	20		68	Faggio	22		119	Faggio	30	
18	Faggio	25		69	Faggio	21		120	Faggio	19	
19	Faggio	20		70	Faggio	29		121	Faggio	19	
20	Faggio	24		71	Faggio	32		122	Faggio	19	
21	Faggio	22		72	Faggio	22		123	Faggio	22	
22	Faggio	24		73	Faggio	22		124	Faggio	25	
23	Faggio	24		74	Faggio	21		125	Faggio	29	
24	Faggio	26		75	Faggio	36		126	Faggio	25	
25	Faggio	22		76	Faggio	28		127	Faggio	24	
26	Faggio	22		77	Faggio	23		128	Faggio	28	
27	Faggio	21		78	Faggio	22		129	Faggio	21	
28	Faggio	31		79	Faggio	19		130	Faggio	18	
29	Faggio	18		80	Faggio	21		131	Faggio	18	
30	Faggio	18		81	Faggio	21		132	Faggio	23	
31	Faggio	30		82	Faggio	20		133	Faggio	20	
32	Faggio	43		83	Faggio	18		134	Faggio	21	
33	Faggio	27		84	Faggio	19		135	Faggio	22	
34	Faggio	29		85	Faggio	20		136	Faggio	22	
35	Faggio	30		86	Faggio	18		137	Faggio	20	
36	Faggio	20		87	Faggio	23		138	Faggio	24	
37	Faggio	25		88	Faggio	18		139	Faggio	25	
38	Faggio	30		89	Faggio	23		140	Faggio	25	
39	Faggio	19		90	Faggio	21		141	Faggio	21	
40	Faggio	27		91	Faggio	18		142	Faggio	22	
41	Faggio	23		92	Faggio	24		143	Faggio	18	
42	Faggio	25		93	Faggio	22		144	Faggio	18	
43	Faggio	23		94	Faggio	21		145	Faggio	23	
44	Faggio	23		95	Faggio	19		146	Faggio	20	
45	Faggio	22		96	Faggio	22		147	Faggio	20	
46	Faggio	18		97	Faggio	21		148	Faggio	24	
47	Faggio	18		98	Faggio	22		149	Faggio	20	
48	Faggio	23		99	Faggio	23		150	Faggio	18	
49	Faggio	21		100	Faggio	19		151	Faggio	30	
50	Faggio	33		101	Faggio	21		152	Faggio	18	
51	Faggio	37		102	Faggio	24		153	Faggio	36	

Numero	Specie	Diametro		Numero	Specie	Diametro		Numero	Specie	Diametro	
154	Faggio	18		205	Faggio	33		256	Faggio	31	
155	Faggio	47		206	Faggio	21		257	Faggio	25	
156	Faggio	25		207	Faggio	19		258	Faggio	21	
157	Faggio	22		208	Faggio	24		259	Faggio	18	
158	Faggio	36		209	Faggio	33		260	Faggio	26	
159	Faggio	30		210	Faggio	20		261	Faggio	31	
160	Faggio	25		211	Faggio	22		262	Faggio	31	
161	Faggio	25		212	Faggio	31		263	Faggio	22	
162	Faggio	18		213	Faggio	40		264	Faggio	18	
163	Faggio	39		214	Faggio	18		265	Faggio	24	
164	Faggio	19		215	Faggio	21		266	Faggio	18	
165	Faggio	18		216	Faggio	36		267	Faggio	26	
166	Faggio	18		217	Faggio	40		268	Faggio	34	
167	Faggio	26		218	Faggio	34		269	Faggio	28	
168	Faggio	24		219	Faggio	25		270	Faggio	23	
169	Faggio	22		220	Faggio	40		271	Faggio	29	
170	Faggio	28		221	Faggio	28		272	Faggio	27	
171	Faggio	38		222	Faggio	22		273	Faggio	19	
172	Faggio	32		223	Faggio	25		274	Faggio	18	
173	Faggio	36		224	Faggio	29		275	Faggio	22	
174	Faggio	47		225	Faggio	23		276	Faggio	21	
175	Faggio	25		226	Faggio	27		277	Faggio	23	
176	Faggio	21		227	Faggio	31		278	Faggio	32	
177	Faggio	32		228	Faggio	32		279	Faggio	18	
178	Faggio	20		229	Faggio	26		280	Faggio	19	
179	Faggio	38		230	Faggio	20		281	Faggio	19	
180	Faggio	30		231	Faggio	29		282	Faggio	22	
181	Faggio	33		232	Faggio	26		283	Faggio	19	
182	Faggio	29		233	Faggio	22		284	Faggio	24	
183	Faggio	27		234	Faggio	21		285	Faggio	31	
184	Faggio	39		235	Faggio	27		286	Faggio	31	
185	Faggio	33		236	Faggio	24		287	Faggio	24	
186	Faggio	22		237	Faggio	26		288	Faggio	26	
187	Faggio	37		238	Faggio	21		289	Faggio	45	
188	Faggio	34		239	Faggio	23		290	Faggio	42	
189	Faggio	39		240	Faggio	20		291	Faggio	43	
190	Faggio	20		241	Faggio	24		292	Faggio	21	
191	Faggio	29		242	Faggio	31		293	Faggio	33	
192	Faggio	33		243	Faggio	25		294	Faggio	31	
193	Faggio	26		244	Faggio	21		295	Faggio	26	
194	Faggio	35		245	Faggio	23		296	Faggio	29	
195	Faggio	18		246	Faggio	31		297	Faggio	18	
196	Faggio	28		247	Faggio	18		298	Faggio	30	
197	Faggio	25		248	Faggio	24		299	Faggio	24	
198	Faggio	21		249	Faggio	29		300	Faggio	23	
199	Faggio	31		250	Faggio	29		301	Faggio	23	
200	Faggio	29		251	Faggio	34		302	Faggio	19	
201	Faggio	21		252	Faggio	29		303	Faggio	19	
202	Faggio	22		253	Faggio	20		304	Faggio	21	
203	Faggio	32		254	Faggio	32		305	Faggio	30	
204	Faggio	34		255	Faggio	23		306	Faggio	34	

Numero	Specie	Diametro		Numero	Specie	Diametro		Numero	Specie	Diametro	
307	Faggio	38		358	Faggio	20		409	Faggio	27	
308	Faggio	22		359	Faggio	21		410	Faggio	32	
309	Faggio	28		360	Faggio	27		411	Faggio	20	
310	Faggio	29		361	Faggio	23		412	Faggio	24	
311	Faggio	60		362	Faggio	20		413	Faggio	20	
312	Faggio	26		363	Faggio	26		414	Faggio	26	
313	Faggio	39		364	Faggio	30		415	Faggio	21	
314	Faggio	28		365	Faggio	33		416	Faggio	35	
315	Faggio	28		366	Faggio	22		417	Faggio	23	
316	Faggio	20		367	Faggio	24		418	Faggio	20	
317	Faggio	28		368	Faggio	26		419	Faggio	22	
318	Faggio	26		369	Faggio	30		420	Faggio	21	
319	Faggio	35		370	Faggio	20		421	Faggio	28	
320	Faggio	27		371	Faggio	32		422	Faggio	30	
321	Faggio	23		372	Faggio	36		423	Faggio	23	
322	Faggio	34		373	Faggio	25		424	Faggio	27	
323	Faggio	22		374	Faggio	27		425	Faggio	37	
324	Faggio	20		375	Faggio	33		426	Faggio	19	
325	Faggio	20		376	Faggio	26		427	Faggio	19	
326	Faggio	25		377	Faggio	21		428	Faggio	34	
327	Faggio	22		378	Faggio	25		429	Faggio	19	
328	Faggio	20		379	Faggio	28		430	Faggio	22	
329	Faggio	20		380	Faggio	33		431	Faggio	33	
330	Faggio	18		381	Faggio	20		432	Faggio	22	
331	Faggio	20		382	Faggio	20		433	Faggio	25	
332	Faggio	29		383	Faggio	21		434	Faggio	23	
333	Faggio	18		384	Faggio	20		435	Faggio	21	
334	Faggio	44		385	Faggio	25		436	Faggio	31	
335	Faggio	19		386	Faggio	19		437	Faggio	20	
336	Faggio	28		387	Faggio	23		438	Faggio	23	
337	Faggio	21		388	Faggio	21		439	Faggio	33	
338	Faggio	18		389	Faggio	19		440	Faggio	31	
339	Faggio	18		390	Faggio	18		441	Faggio	29	
340	Faggio	20		391	Faggio	35		442	Faggio	21	
341	Faggio	32		392	Faggio	29		443	Faggio	30	
342	Faggio	30		393	Faggio	21		444	Faggio	27	
343	Faggio	34		394	Faggio	35		445	Faggio	33	
344	Faggio	26		395	Faggio	29		446	Faggio	20	
345	Faggio	23		396	Faggio	33		447	Faggio	28	
346	Faggio	21		397	Faggio	33		448	Faggio	22	
347	Faggio	24		398	Faggio	24		449	Faggio	33	
348	Faggio	20		399	Faggio	19		450	Faggio	19	
349	Faggio	30		400	Faggio	21		451	Faggio	24	
350	Faggio	27		401	Faggio	26		452	Faggio	23	
351	Faggio	21		402	Faggio	28		453	Faggio	26	
352	Faggio	22		403	Faggio	24		454	Faggio	21	
353	Faggio	22		404	Faggio	23		455	Faggio	25	
354	Faggio	26		405	Faggio	28		456	Faggio	31	
355	Faggio	24		406	Faggio	34		457	Faggio	23	
356	Faggio	41		407	Faggio	23		458	Faggio	22	
357	Faggio	22		408	Faggio	22		459	Faggio	25	

Numero	Specie	Diametro		Numero	Specie	Diametro		Numero	Specie	Diametro	
460	Faggio	25		511	Faggio	38		562	Faggio	22	
461	Faggio	25		512	Faggio	26		563	Faggio	22	
462	Faggio	30		513	Faggio	35		564	Faggio	20	
463	Faggio	21		514	Faggio	72		565	Faggio	22	
464	Faggio	32		515	Faggio	54		566	Faggio	21	
465	Faggio	26		516	Faggio	35		567	Faggio	26	
466	Faggio	24		517	Faggio	33		568	Faggio	19	
467	Faggio	22		518	Faggio	28		569	Faggio	22	
468	Faggio	25		519	Faggio	27		570	Faggio	20	
469	Faggio	24		520	Faggio	46		571	Faggio	19	
470	Faggio	19		521	Faggio	22		572	Faggio	18	
471	Faggio	19		522	Faggio	40		573	Faggio	23	
472	Faggio	21		523	Faggio	23		574	Faggio	26	
473	Faggio	28		524	Faggio	25		575	Faggio	24	
474	Faggio	28		525	Faggio	20		576	Faggio	29	
475	Faggio	24		526	Faggio	72		577	Faggio	29	
476	Faggio	28		527	Faggio	20		578	Faggio	23	
477	Faggio	27		528	Faggio	20		579	Faggio	24	
478	Faggio	28		529	Faggio	32		580	Faggio	24	
479	Faggio	50		530	Faggio	20		581	Faggio	18	
480	Faggio	26		531	Faggio	36		582	Faggio	24	
481	Faggio	25		532	Faggio	29		583	Faggio	32	
482	Faggio	19		533	Faggio	59		584	Faggio	40	
483	Faggio	19		534	Faggio	22		585	Faggio	28	
484	Faggio	25		535	Faggio	22		586	Faggio	40	
485	Faggio	19		536	Faggio	19		587	Faggio	26	
486	Faggio	26		537	Faggio	38		588	Faggio	72	
487	Faggio	20		538	Faggio	40		589	Faggio	28	
488	Faggio	30		539	Faggio	24		590	Faggio	18	
489	Faggio	29		540	Faggio	18		591	Faggio	59	
490	Faggio	24		541	Faggio	20		592	Faggio	21	
491	Faggio	22		542	Faggio	20		593	Faggio	72	
492	Faggio	20		543	Faggio	22		594	Faggio	20	
493	Faggio	26		544	Faggio	21		595	Faggio	19	
494	Faggio	21		545	Faggio	29		596	Faggio	22	
495	Faggio	20		546	Faggio	40		597	Faggio	20	
496	Faggio	26		547	Faggio	36		598	Faggio	50	
497	Faggio	29		548	Faggio	31		599	Faggio	20	
498	Faggio	20		549	Faggio	19		600	Faggio	24	
499	Faggio	26		550	Faggio	20		601	Faggio	25	
500	Faggio	41		551	Faggio	26		602	Faggio	39	
501	Faggio	31		552	Faggio	32		603	Faggio	42	
502	Faggio	24		553	Faggio	25		604	Faggio	40	
503	Faggio	20		554	Faggio	23		605	Faggio	29	
504	Faggio	20		555	Faggio	30		606	Faggio	24	
505	Faggio	35		556	Faggio	18		607	Faggio	43	
506	Faggio	21		557	Faggio	20		608	Faggio	28	
507	Faggio	31		558	Faggio	24		609	Faggio	22	
508	Faggio	28		559	Faggio	28		610	Faggio	23	
509	Faggio	58		560	Faggio	29		611	Faggio	26	
510	Faggio	37		561	Faggio	31		612	Faggio	26	

Numero	Specie	Diametro		Numero	Specie	Diametro		Numero	Specie	Diametro	
613	Faggio	22		664	Faggio	22		715	Faggio	25	
614	Faggio	21		665	Faggio	48		716	Faggio	33	
615	Faggio	20		666	Faggio	37		717	Faggio	52	
616	Faggio	22		667	Faggio	44		718	Faggio	39	
617	Faggio	24		668	Faggio	43		719	Faggio	29	
618	Faggio	18		669	Faggio	52		720	Faggio	22	
619	Faggio	26		670	Faggio	31		721	Faggio	71	
620	Faggio	36		671	Faggio	22		722	Faggio	34	
621	Faggio	34		672	Faggio	31		723	Faggio	23	
622	Faggio	30		673	Faggio	71		724	Faggio	29	
623	Faggio	30		674	Faggio	25		725	Faggio	21	
624	Faggio	23		675	Faggio	24		726	Faggio	61	
625	Faggio	19		676	Faggio	33		727	Faggio	35	
626	Faggio	20		677	Faggio	23		728	Faggio	40	
627	Faggio	20		678	Faggio	29		729	Faggio	38	
628	Faggio	27		679	Faggio	26		730	Faggio	32	
629	Faggio	29		680	Faggio	25		731	Faggio	24	
630	Faggio	23		681	Faggio	19		732	Faggio	33	
631	Faggio	21		682	Faggio	33		733	Faggio	22	
632	Faggio	20		683	Faggio	19		734	Faggio	43	
633	Faggio	20		684	Faggio	18		735	Faggio	24	
634	Faggio	36		685	Faggio	25		736	Faggio	28	
635	Faggio	23		686	Faggio	23		737	Faggio	38	
636	Faggio	19		687	Faggio	65		738	Faggio	28	
637	Faggio	19		688	Faggio	37		739	Faggio	21	
638	Faggio	28		689	Faggio	35		740	Faggio	23	
639	Faggio	20		690	Faggio	64		741	Faggio	45	
640	Faggio	21		691	Faggio	18		742	Faggio	19	
641	Faggio	22		692	Faggio	43		743	Faggio	20	
642	Faggio	32		693	Faggio	72		744	Faggio	39	
643	Faggio	54		694	Faggio	46		745	Faggio	18	
644	Faggio	38		695	Faggio	18		746	Faggio	27	
645	Faggio	38		696	Faggio	30		747	Faggio	19	
646	Faggio	34		697	Faggio	32		748	Faggio	20	
647	Faggio	65		698	Faggio	30		749	Faggio	44	
648	Faggio	42		699	Faggio	72		750	Faggio	20	
649	Faggio	28		700	Faggio	31		751	Faggio	23	
650	Faggio	20		701	Faggio	72		752	Faggio	23	
651	Faggio	53		702	Faggio	52		753	Faggio	29	
652	Faggio	32		703	Faggio	33		754	Faggio	21	
653	Faggio	28		704	Faggio	40		755	Faggio	49	
654	Faggio	45		705	Faggio	32		756	Faggio	24	
655	Faggio	36		706	Faggio	27		757	Faggio	33	
656	Faggio	44		707	Faggio	33		758	Faggio	23	
657	Faggio	25		708	Faggio	23		759	Faggio	24	
658	Faggio	33		709	Faggio	21		760	Faggio	22	
659	Faggio	27		710	Faggio	31		761	Faggio	42	
660	Faggio	19		711	Faggio	35		762	Faggio	31	
661	Faggio	29		712	Faggio	29		763	Faggio	26	
662	Faggio	27		713	Faggio	29		764	Faggio	22	
663	Faggio	31		714	Faggio	46		765	Faggio	25	

Numero	Specie	Diametro		Numero	Specie	Diametro		Numero	Specie	Diametro	
766	Faggio	31		817	Faggio	22		868	Faggio	21	
767	Faggio	20		818	Faggio	20		869	Faggio	28	
768	Faggio	47		819	Faggio	48		870	Faggio	19	
769	Faggio	26		820	Faggio	26		871	Faggio	20	
770	Faggio	41		821	Faggio	21		872	Faggio	18	
771	Faggio	32		822	Faggio	32		873	Faggio	21	
772	Faggio	60		823	Faggio	27		874	Faggio	29	
773	Faggio	26		824	Faggio	20		875	Faggio	31	
774	Faggio	22		825	Faggio	18		876	Faggio	28	
775	Faggio	24		826	Faggio	31		877	Faggio	38	
776	Faggio	29		827	Faggio	27		878	Faggio	40	
777	Faggio	32		828	Faggio	28		879	Faggio	24	
778	Faggio	43		829	Faggio	20		880	Faggio	25	
779	Faggio	41		830	Faggio	20		881	Faggio	57	
780	Faggio	19		831	Faggio	32		882	Faggio	22	
781	Faggio	33		832	Faggio	18		883	Faggio	20	
782	Faggio	22		833	Faggio	21		884	Faggio	22	
783	Faggio	19		834	Faggio	20		885	Faggio	33	
784	Faggio	30		835	Faggio	21		886	Faggio	39	
785	Faggio	19		836	Faggio	23		887	Faggio	18	
786	Faggio	43		837	Faggio	24		888	Faggio	38	
787	Faggio	23		838	Faggio	23		889	Faggio	46	
788	Faggio	33		839	Faggio	23		890	Faggio	45	
789	Faggio	23		840	Faggio	22		891	Faggio	23	
790	Faggio	19		841	Faggio	21		892	Faggio	23	
791	Faggio	25		842	Faggio	38		893	Faggio	26	
792	Faggio	25		843	Faggio	21		894	Faggio	28	
793	Faggio	30		844	Faggio	32		895	Faggio	29	
794	Faggio	24		845	Faggio	26		896	Faggio	23	
795	Faggio	26		846	Faggio	21		897	Faggio	31	
796	Faggio	25		847	Faggio	38		898	Faggio	27	
797	Faggio	24		848	Faggio	19		899	Faggio	30	
798	Faggio	20		849	Faggio	19		900	Faggio	22	
799	Faggio	25		850	Faggio	19		901	Faggio	24	
800	Faggio	29		851	Faggio	22		902	Faggio	21	
801	Faggio	24		852	Faggio	25		903	Faggio	20	
802	Faggio	20		853	Faggio	18		904	Faggio	20	
803	Faggio	22		854	Faggio	18		905	Faggio	18	
804	Faggio	22		855	Faggio	24		906	Faggio	20	
805	Faggio	28		856	Faggio	24		907	Faggio	37	
806	Faggio	20		857	Faggio	18		908	Faggio	22	
807	Faggio	31		858	Faggio	19		909	Faggio	39	
808	Faggio	19		859	Faggio	22		910	Faggio	26	
809	Faggio	27		860	Faggio	24		911	Faggio	26	
810	Faggio	26		861	Faggio	19		912	Faggio	22	
811	Faggio	29		862	Faggio	24		913	Faggio	30	
812	Faggio	23		863	Faggio	19		914	Faggio	34	
813	Faggio	25		864	Faggio	20		915	Faggio	26	
814	Faggio	28		865	Faggio	19		916	Faggio	22	
815	Faggio	37		866	Faggio	22		917	Faggio	26	
816	Faggio	27		867	Faggio	20		918	Faggio	24	

Numero	Specie	Diametro		Numero	Specie	Diametro		Numero	Specie	Diametro	
919	Faggio	36		970	Faggio	28		1021	Faggio	32	
920	Faggio	27		971	Faggio	20		1022	Faggio	25	
921	Faggio	18		972	Faggio	26		1023	Faggio	27	
922	Faggio	22		973	Faggio	20		1024	Faggio	27	
923	Faggio	20		974	Faggio	25		1025	Faggio	35	
924	Faggio	27		975	Faggio	26		1026	Faggio	21	
925	Faggio	19		976	Faggio	25		1027	Faggio	27	
926	Faggio	31		977	Faggio	26		1028	Faggio	25	
927	Faggio	21		978	Faggio	27		1029	Faggio	23	
928	Faggio	39		979	Faggio	30		1030	Faggio	25	
929	Faggio	18		980	Faggio	30		1031	Faggio	34	
930	Faggio	33		981	Faggio	32		1032	Faggio	29	
931	Faggio	19		982	Faggio	21		1033	Faggio	29	
932	Faggio	26		983	Faggio	24		1034	Faggio	29	
933	Faggio	31		984	Faggio	25		1035	Faggio	28	
934	Faggio	23		985	Faggio	19		1036	Faggio	19	
935	Faggio	22		986	Faggio	33		1037	Faggio	27	
936	Faggio	23		987	Faggio	21		1038	Faggio	37	
937	Faggio	27		988	Faggio	21		1039	Faggio	46	
938	Faggio	23		989	Faggio	25		1040	Faggio	27	
939	Faggio	29		990	Faggio	18		1041	Faggio	22	
940	Faggio	19		991	Faggio	35		1042	Faggio	24	
941	Faggio	22		992	Faggio	22		1043	Faggio	34	
942	Faggio	22		993	Faggio	34		1044	Faggio	48	
943	Faggio	18		994	Faggio	22		1045	Faggio	19	
944	Faggio	20		995	Faggio	29		1046	Faggio	30	
945	Faggio	21		996	Faggio	24		1047	Faggio	27	
946	Faggio	22		997	Faggio	24		1048	Faggio	37	
947	Faggio	25		998	Faggio	31		1049	Faggio	39	
948	Faggio	21		999	Faggio	19		1050	Faggio	19	
949	Faggio	23		1000	Faggio	18		1051	Faggio	18	
950	Faggio	35		1001	Faggio	24		1052	Faggio	24	
951	Faggio	20		1002	Faggio	30		1053	Faggio	27	
952	Faggio	22		1003	Faggio	23		1054	Faggio	39	
953	Faggio	27		1004	Faggio	60		1055	Faggio	39	
954	Faggio	27		1005	Faggio	23		1056	Faggio	19	
955	Faggio	20		1006	Faggio	46		1057	Faggio	27	
956	Faggio	32		1007	Faggio	37		1058	Faggio	30	
957	Faggio	24		1008	Faggio	33		1059	Faggio	23	
958	Faggio	36		1009	Faggio	34		1060	Faggio	20	
959	Faggio	22		1010	Faggio	35		1061	Faggio	22	
960	Faggio	24		1011	Faggio	50		1062	Faggio	26	
961	Faggio	33		1012	Faggio	39		1063	Faggio	19	
962	Faggio	25		1013	Faggio	63		1064	Faggio	60	
963	Faggio	21		1014	Faggio	22		1065	Faggio	65	
964	Faggio	21		1015	Faggio	19		1066	Faggio	21	
965	Faggio	33		1016	Faggio	20		1067	Faggio	59	
966	Faggio	29		1017	Faggio	27		1068	Faggio	32	
967	Faggio	26		1018	Faggio	26		1069	Faggio	19	
968	Faggio	30		1019	Faggio	25		1070	Faggio	23	
969	Faggio	22		1020	Faggio	33		1071	Faggio	19	

Numero	Specie	Diametro	Numero	Specie	Diametro	Numero	Specie	Diametro
1072	Faggio	26	1123	Faggio	28	1174	Faggio	34
1073	Faggio	19	1124	Faggio	43	1175	Faggio	25
1074	Faggio	19	1125	Faggio	18	1176	Faggio	26
1075	Faggio	42	1126	Faggio	23	1177	Faggio	22
1076	Faggio	27	1127	Faggio	39	1178	Faggio	26
1077	Faggio	26	1128	Faggio	23	1179	Faggio	18
1078	Faggio	30	1129	Faggio	25	1180	Faggio	18
1079	Faggio	41	1130	Faggio	28	1181	Faggio	34
1080	Faggio	29	1131	Faggio	29	1182	Faggio	21
1081	Faggio	33	1132	Faggio	35	1183	Faggio	22
1082	Faggio	32	1133	Faggio	21	1184	Faggio	34
1083	Faggio	22	1134	Faggio	37	1185	Faggio	31
1084	Faggio	51	1135	Faggio	18	1186	Faggio	26
1085	Faggio	41	1136	Faggio	32	1187	Faggio	32
1086	Faggio	36	1137	Faggio	21	1188	Faggio	25
1087	Faggio	19	1138	Faggio	36	1189	Faggio	24
1088	Faggio	31	1139	Faggio	34	1190	Faggio	24
1089	Faggio	23	1140	Faggio	55	1191	Faggio	20
1090	Faggio	35	1141	Faggio	32	1192	Faggio	28
1091	Faggio	20	1142	Faggio	24	1193	Faggio	25
1092	Faggio	33	1143	Faggio	37	1194	Faggio	31
1093	Faggio	21	1144	Faggio	19	1195	Faggio	18
1094	Faggio	27	1145	Faggio	34	1196	Faggio	23
1095	Faggio	32	1146	Faggio	29	1197	Faggio	23
1096	Faggio	27	1147	Faggio	27	1198	Faggio	45
1097	Faggio	29	1148	Faggio	33	1199	Faggio	31
1098	Faggio	28	1149	Faggio	23	1200	Faggio	36
1099	Faggio	22	1150	Faggio	21	1201	Faggio	32
1100	Faggio	31	1151	Faggio	22	1202	Faggio	19
1101	Faggio	29	1152	Faggio	21	1203	Faggio	23
1102	Faggio	27	1153	Faggio	38	1204	Faggio	34
1103	Faggio	28	1154	Faggio	34	1205	Faggio	20
1104	Faggio	33	1155	Faggio	38	1206	Faggio	19
1105	Faggio	19	1156	Faggio	42	1207	Faggio	23
1106	Faggio	36	1157	Faggio	37	1208	Faggio	30
1107	Faggio	20	1158	Faggio	27	1209	Faggio	31
1108	Faggio	20	1159	Faggio	22	1210	Faggio	43
1109	Faggio	21	1160	Faggio	26	1211	Faggio	24
1110	Faggio	23	1161	Faggio	23	1212	Faggio	42
1111	Faggio	36	1162	Faggio	24	1213	Faggio	44
1112	Faggio	22	1163	Faggio	20	1214	Faggio	36
1113	Faggio	37	1164	Faggio	24	1215	Faggio	21
1114	Faggio	23	1165	Faggio	24	1216	Faggio	22
1115	Faggio	18	1166	Faggio	27	1217	Faggio	26
1116	Faggio	19	1167	Faggio	27	1218	Faggio	24
1117	Faggio	24	1168	Faggio	40	1219	Faggio	33
1118	Faggio	27	1169	Faggio	20	1220	Faggio	21
1119	Faggio	26	1170	Faggio	24	1221	Faggio	41
1120	Faggio	24	1171	Faggio	41	1222	Faggio	47
1121	Faggio	18	1172	Faggio	27	1223	Faggio	25
1122	Faggio	23	1173	Faggio	35	1224	Faggio	24

Numero	Specie	Diametro		Numero	Specie	Diametro		Numero	Specie	Diametro	
1225	Faggio	20									
1226	Faggio	31									
1227	Faggio	21									
1228	Faggio	28									
1229	Faggio	19									
1230	Faggio	19									
1231	Faggio	21									
1232	Faggio	23									
1233	Faggio	20									
1234	Faggio	22									
1235	Faggio	21									
1236	Faggio	33									
1237	Faggio	19									
1238	Faggio	19									
1239	Faggio	26									
1240	Faggio	34									
1241	Faggio	25									
1242	Faggio	28									
1243	Faggio	31									
1244	Faggio	22									
1245	Faggio	28									
1246	Faggio	22									
1247	Faggio	24									
1248	Faggio	28									
1249	Faggio	23									
1250	Faggio	24									
1251	Faggio	22									
1252	Faggio	23									
1253	Faggio	30									
1254	Faggio	25									
1255	Faggio	31									
1256	Faggio	22									
1257											
1258											
1259											
1260											
1261											
1262											
1263											
1264											
1265											
1266											
1267											
1268											
1269											
1270											
1271											
1272											
1273											
1274											
1275											

PIEDILISTA DELLE PIANTE CROCETTATE
PARTICELLA 35

SPECIE				CLASSE DIAMETRICA			
DIAMETRO	FAGGIO			FARNETTO	CERRO	CASTAGNO	TOTALE
8	32			425	0	0	425
9	36						
10	110						
11	121						
12	94						
13	112			866	0	0	866
14	145						
15	141						
16	160						
17	196						
TOTALE	1147	0	0	1291	0	0	1291