



*Consorzio di Bonifica Vulture - Alto Bradano*  
*Gaudio di Lavello*

**Impianti di Produzione Idroelettrica presso la traversa  
Santa Venere ed lo scarico di fondo Diga del Rendina**

**PROGETTO DI FATTIBILITA'  
TECNICO-ECONOMICA**

**Dicembre 2016**

**Elaborato: TAV 1.4**

**Foto aere Traversa Santa Venere, Diga del  
Rendina e canale scarico di fondo**

**Il progettista:**  
**Dott. Ing. Marianna Marchitelli**

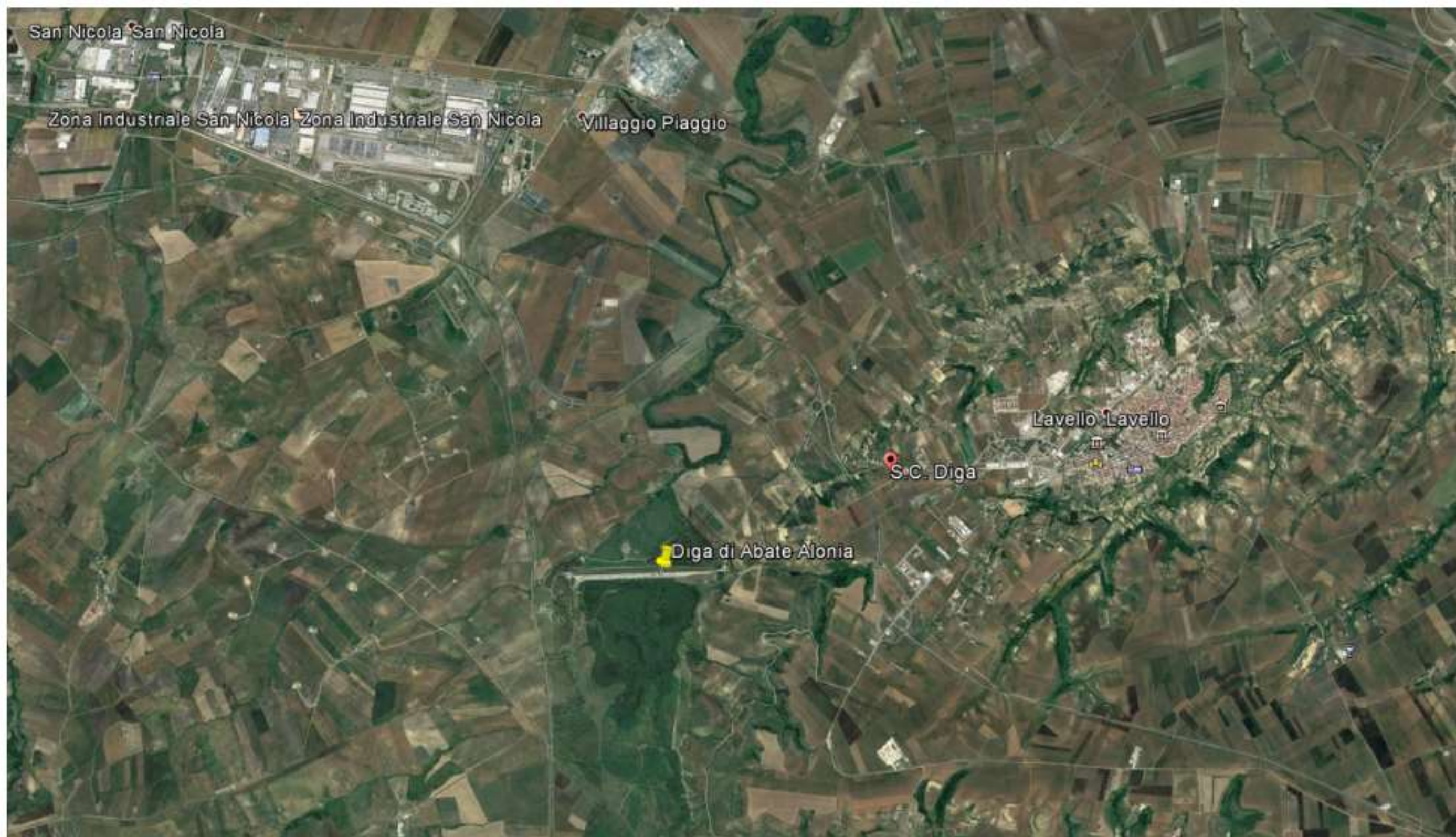
**Il Commissario Straordinario:**  
**avv. Giuseppe Musacchio**

Il RUP  
ing. Marianna MARCHITELLI

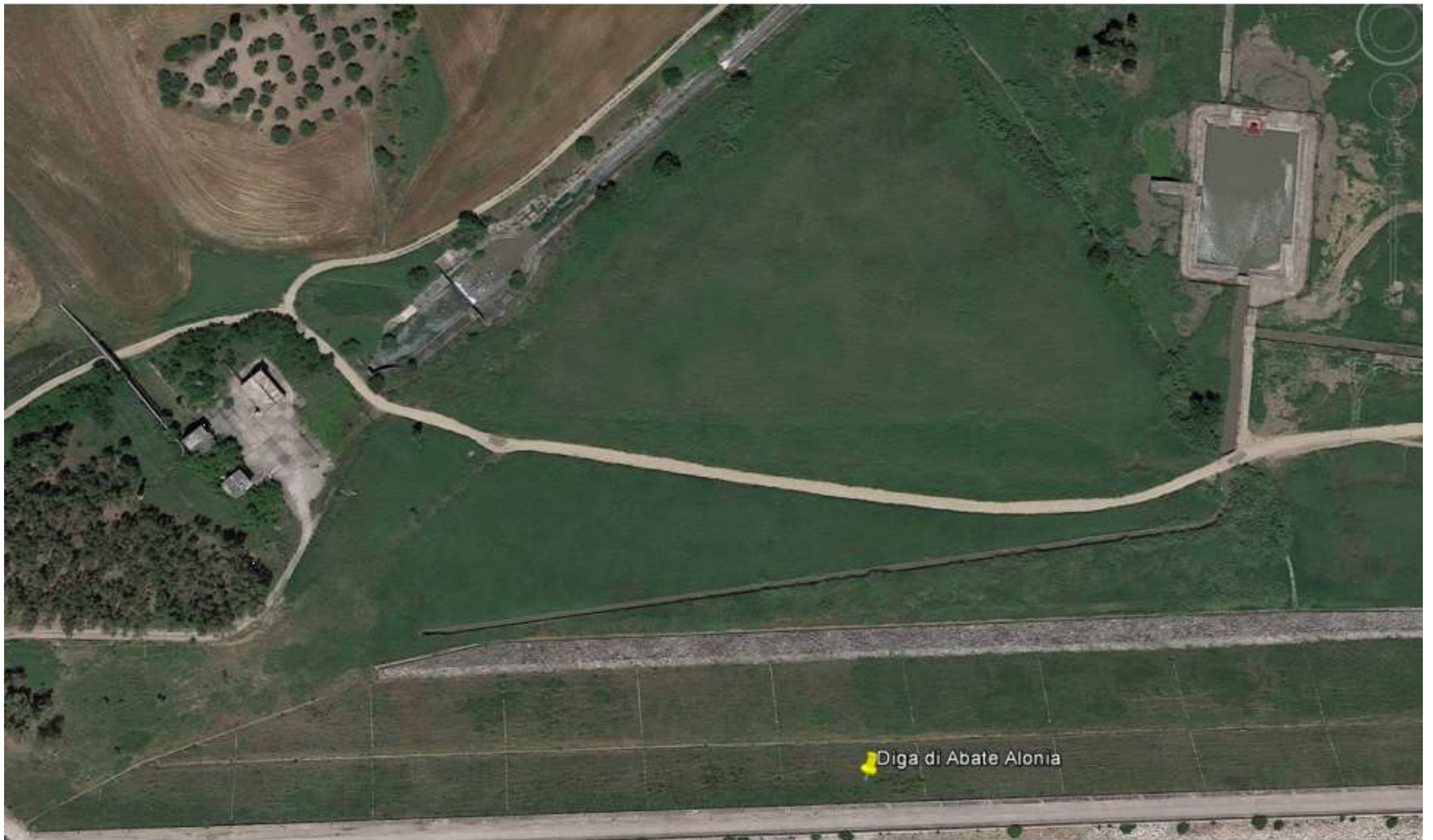













 Diga di Abate Alonia