



CONSORZIO DI BONIFICA ALTA VAL D'AGRI

Villa Agri (PZ)

IMPIANTO IDROELETTRICO DIGA DI MARSICO NUOVO 2° SALTO

PROGETTO DI FATTIBILITA' TECNICA ED ECONOMICA

IMPIANTO IDROELETTRICO

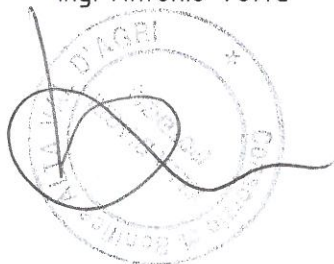
ELABORATO

4.1

**COROGRAFIA CON COORDINATE
GEOGRAFICHE DERIVAZIONE,
CENTRALE E RILASCIO**

Scala

Redatta da
Ing. Antonio Votta



Collaboratori: Geom. Nicola Marotta
Geom. Donato Samà

IL RUP

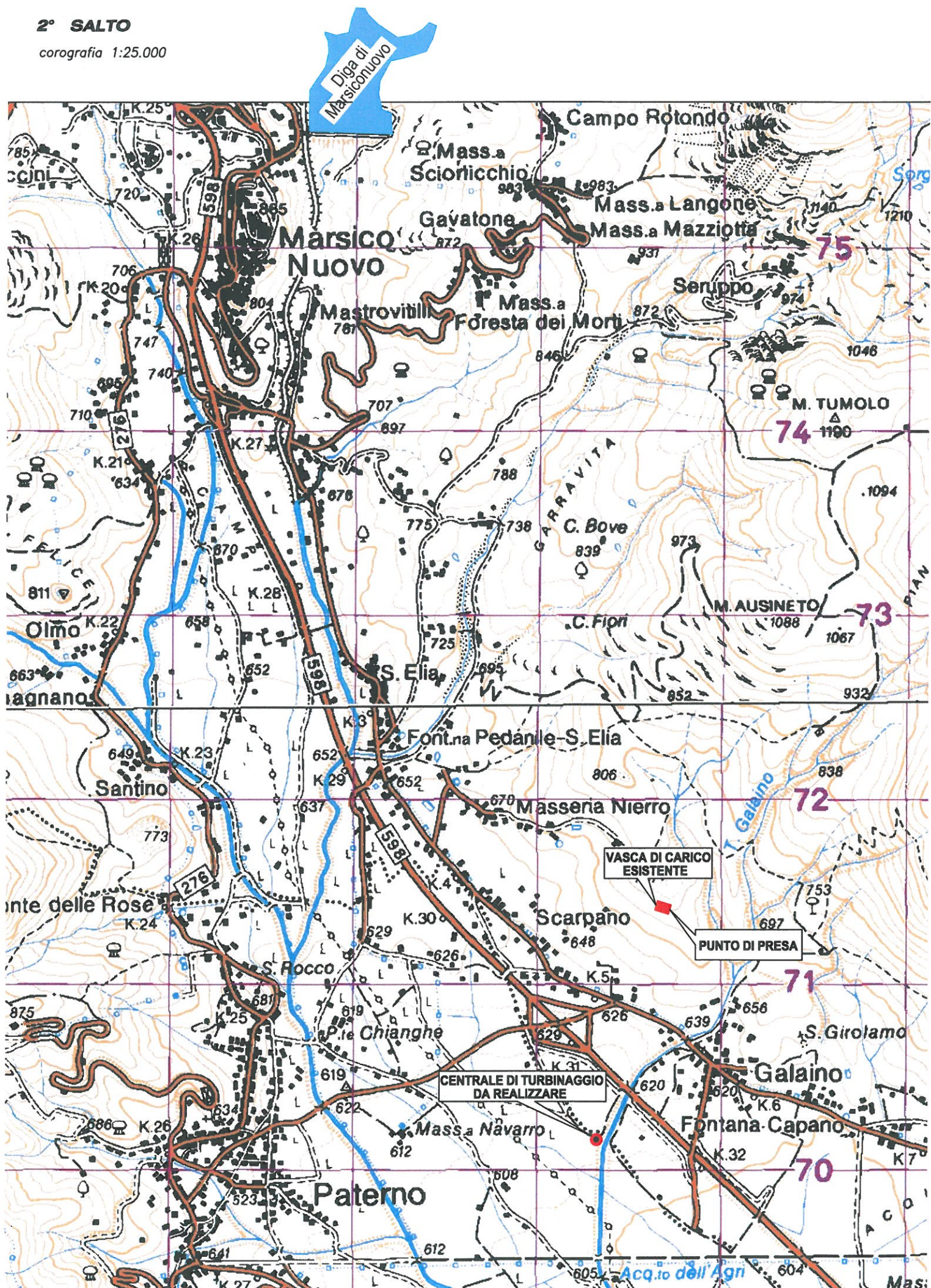
Data
30/11/2016

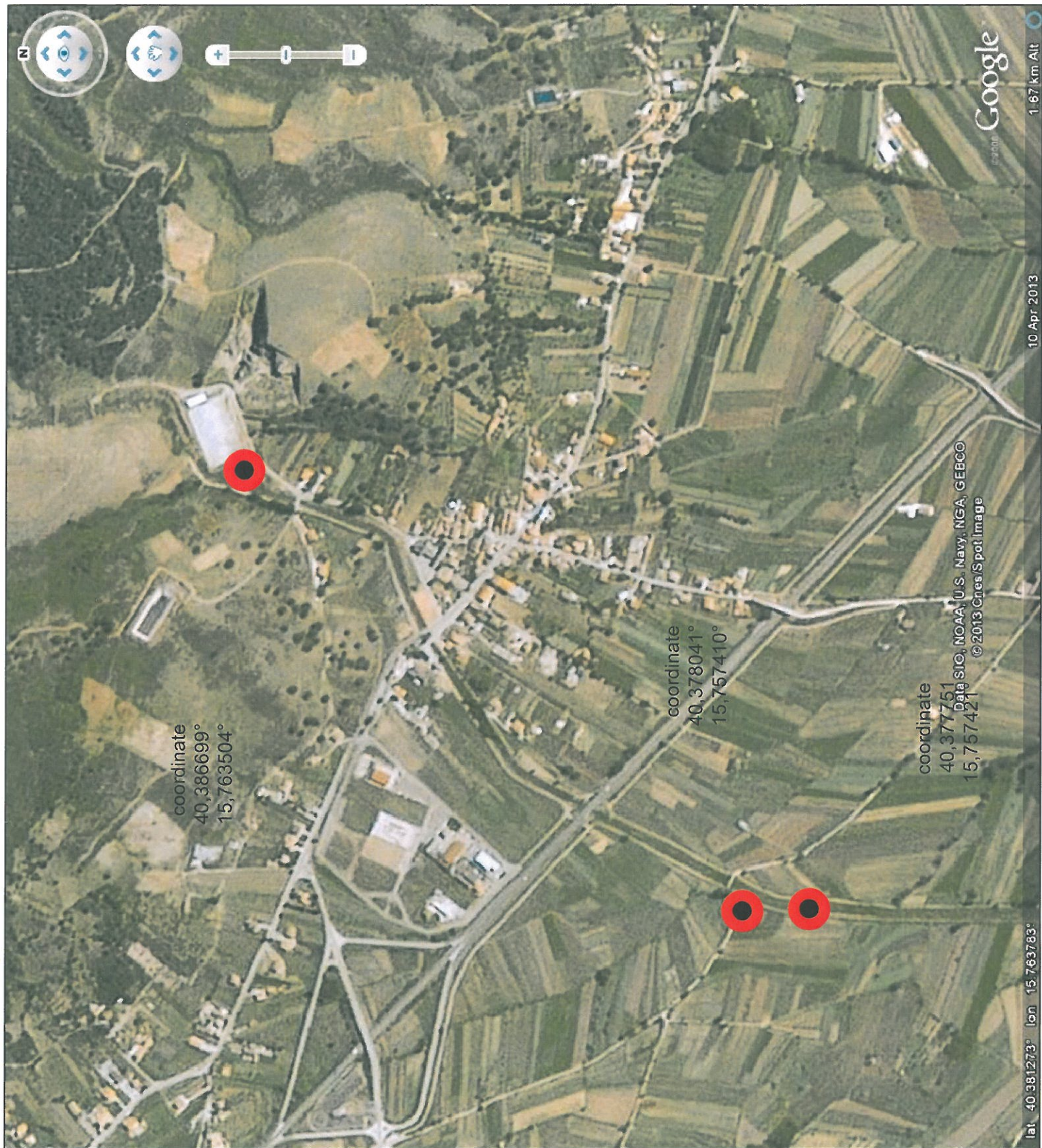
Rev.

Descrizione

2° SALTO

corografia 1:25.000





coordinate
40,386699°
15,763504°

coordinate
40,378041°
15,757410°

coordinate
40,377751°
15,757421°
Data SIO, NOAA, U.S. Navy, NGA, GEBCO
© 2013 Cnes/Spot Image

lat. 40.381273° lon. 15.763783°

10 Apr 2013

1.67 km Alt

Google