



REGIONE BASILICATA

DIPARTIMENTO PRESIDENZA DELLA GIUNTA	DIPARTIMENTO POLITICHE DELLA PERSONA
Ufficio di Protezione Civile	Dipartimento Interaziendale Regionale Emergenza Sanitaria [Dires]
	

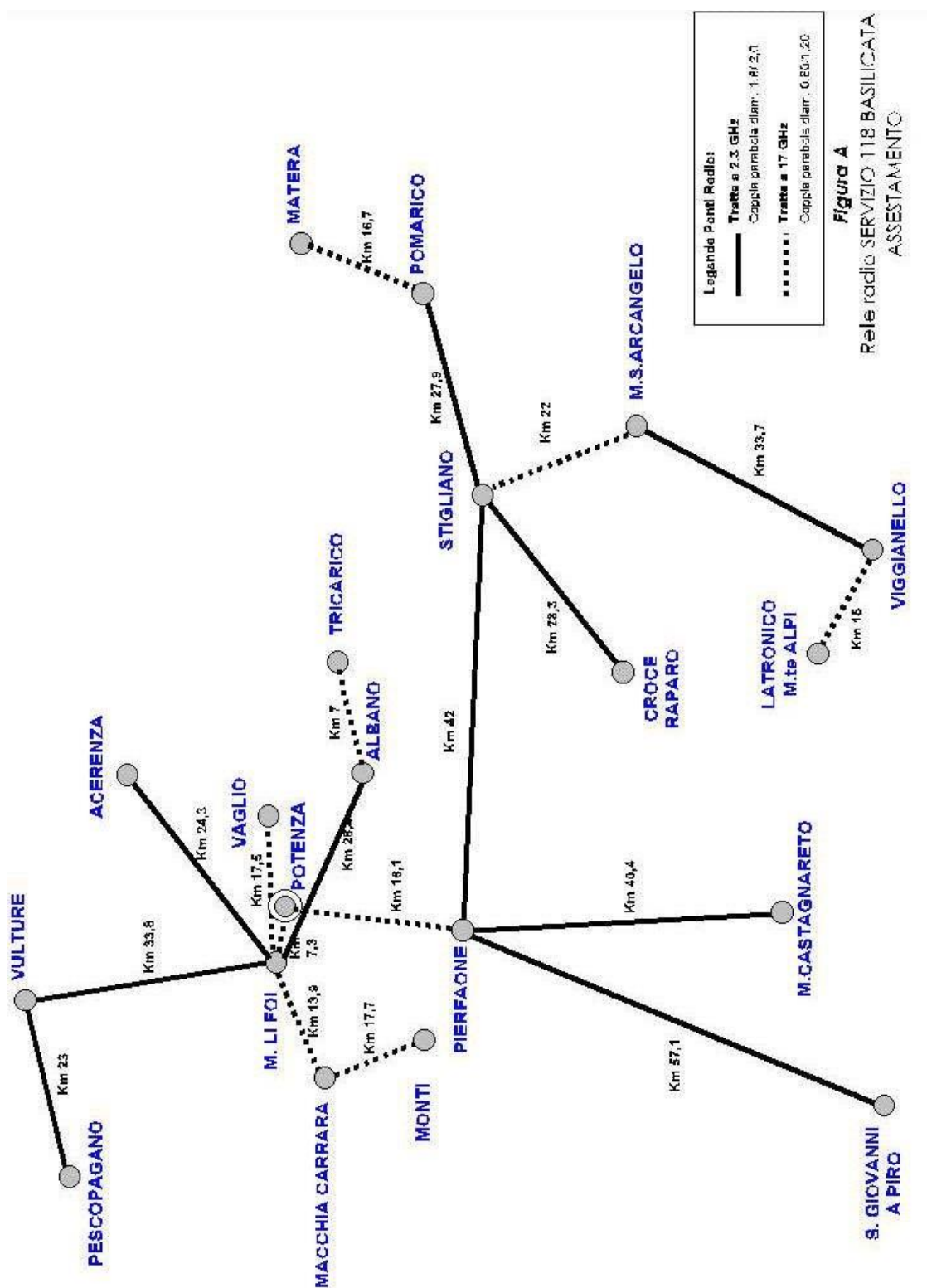
RETE DIGITALE DI RADIOCOMUNICAZIONE PER IL SERVIZIO DI EMERGENZA TERRITORIALE E SANITARIA 118

RELAZIONE SULLO STATO

Elaborato: H		Relazione sullo stato dei sistemi di radiocomunicazione del servizio di emergenza territoriale e sanitaria 118
Rev.	Data	Descrizione
0	Marzo 2017	Primo rilascio.

Il sistema di radiocomunicazione del servizio 118 Basilicata soccorso

L'attuale rete del servizio di emergenza 118 Basilicata è composta da una stazione Master e 19 stazioni ripetitrici (satelliti) localizzate in altrettanti siti di radiocomunicazione collegati tra loro per mezzo di tratte in ponte radio operanti nelle bande dei 2.3GHz e dei 17.3GHz come rappresentato nello schema allegato:



Le stazioni costituenti la rete di radiocomunicazione regionale sono di seguito elencate:

STAZIONE RADIO	COMUNE – LOCALITA'	PROVINCIA
Centro Operativo 118	Potenza	PZ
ACERENZA	Acerenza – M.te Serra	PZ
LATRONICO	Latronico – M.te Alpi	PZ
ALBANO	Albano di Lucania	PZ
CASTAGNARETO	Lagonegro	PZ
CROCE DI RAPARO	S. Chirico Raparo	PZ
LI FOI	Picerno	PZ
MACCHIA CARRARA	Savoia di Lucania	PZ
MATERA	Matera	MT
MONTI	Marsico Nuovo	PZ
PESCOPAGANO	Pescopagano	PZ
PIERFAONE	Abriola	PZ
POMARICO	Pomarico	MT
S. ARCANGELO	Colobraro	MT
S. GIOVANNI A PIRO	S. Giovanni a Piro	SA
STIGLIANO	Stigliano – M.te La Serra	MT
TRICARICO	Tricarico	PZ
VAGLIO	Vaglio	PZ
VIGGIANELLO	Viggianello – M.te Gaido	PZ
VULTURE	Rionero	MT

L'attuale rete di comunicazione analogica del 118 opera il banda UHF e per connettere le stazioni radio base utilizza dorsali radio operanti nelle bande 2,3 e 17GHz, e si articola sul territorio come riportato nella seguente figura:

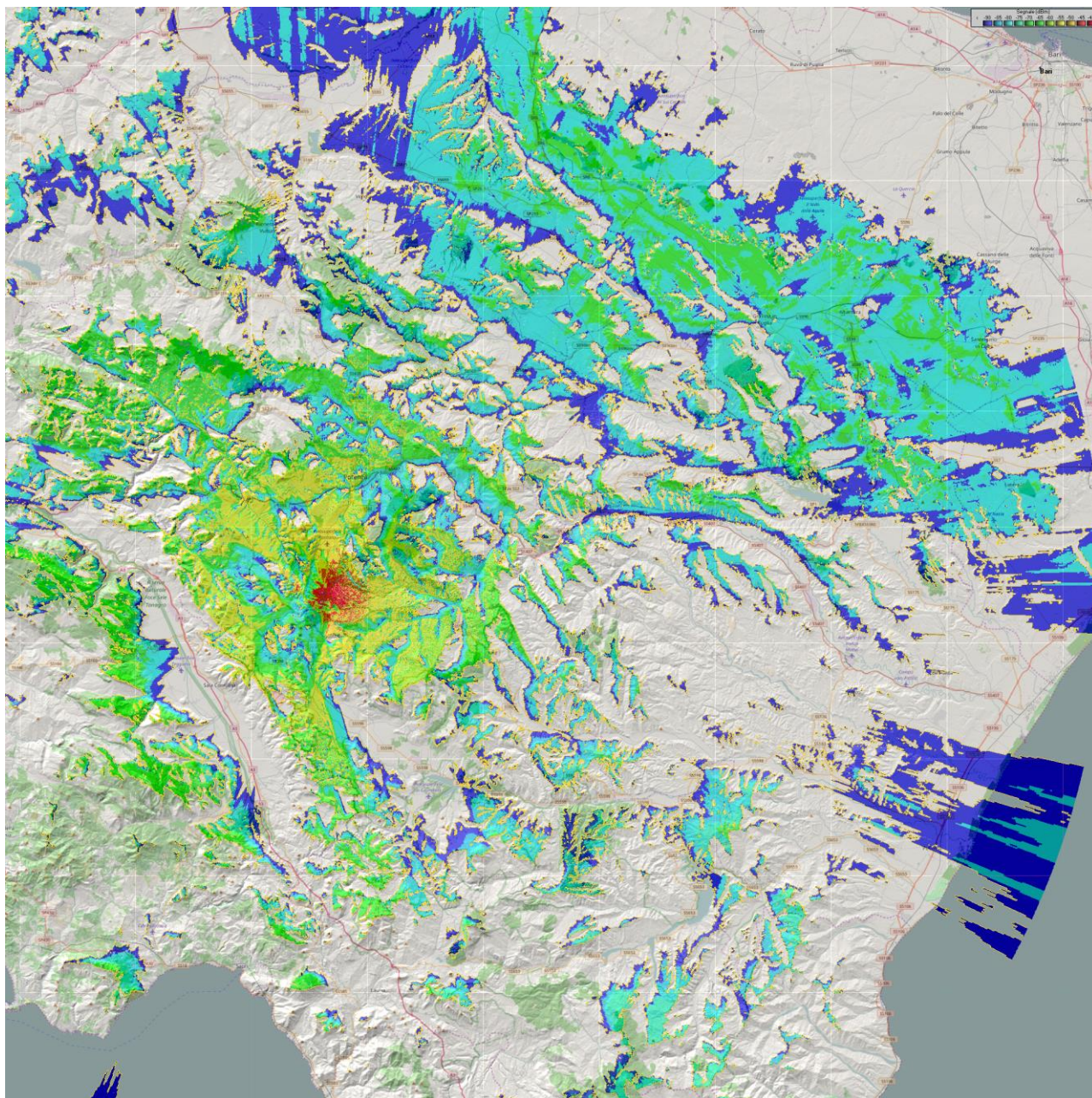


L'attuale rete di comunicazione analogica del 118 risulta inadeguata all'espletamento del servizio di comunicazioni per i comprensibili problemi derivanti dall'incompleta copertura del territorio regionale e pertanto si rende necessario prevedere un'espansione della rete di diffusione sul territorio tenendo in debito conto, nella fase progettuale, degli sviluppi tecnologici intervenuti negli ultimi anni.

Il sistema di radiocomunicazione della Protezione Civile

L'Ufficio di Protezione Civile della Regione Basilicata si avvale di circa 20 ricetrasmittitori portatili operanti in banda VHF e un ponte ripetitore ubicato sulla sommità di Monte Pierfaone, nel comune di Abriola (PZ). Il sistema di radiocollegamento è stato utilizzato durante eventi di simulazione di emergenze e nelle campagne estive di vigilanza aerea antiincendio per collegare i velivoli di ricognizione con la sala operativa della Protezione Civile regionale (SOUP).

L'attuale sistema di radiocomunicazione analogica della Protezione Civile della Basilicata opera in banda VHF sulle frequenze assegnate alla Basilicata dal Dipartimento di Protezione civile Nazionale. La copertura radioelettrica del territorio è riportata nella seguente figura:



L'utilizzo del sistema di radiocomunicazione ha evidenziato l'importanza di poter interagire in tempo reale con i vari soggetti operanti sul territorio e in aria ma ha altresì evidenziato che, seppur sufficiente per assicurare il collegamento tra la SOUP regionale e gli aerei dedicati all'avvistamento incendi, la copertura territoriale al suolo risulta inadeguata per il sistema di Protezione civile della Basilicata.

La rete risulta pertanto inadeguata ad assolvere il compito di interconnettere gli operatori e i mezzi sparsi sul territorio regionale con la sala operativa regionale della Protezione Civile. Si rende pertanto necessario provvedere alla realizzazione di una rete di radiocomunicazione digitale DMR su scala regionale.